

onlay[®] 8.000

Datenblatt

Stand 01.02.2018



werbetechnik
SUNSHINE[®]

Service. Leistung. Leidenschaft.

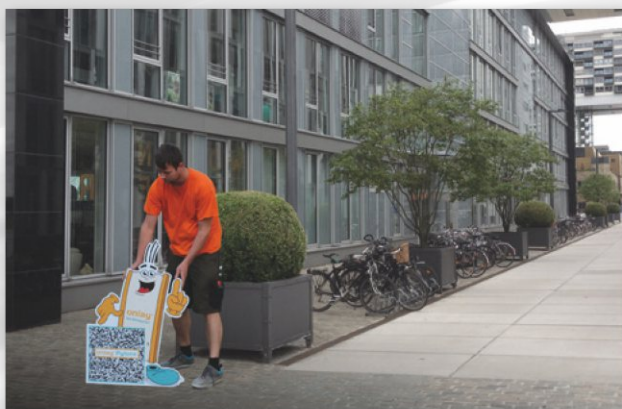
Die Pylonfinder-App von Sunshine

Präsentation der onlay-Pylone in ihrer realen Umgebung!



Erstmals können Sie mit einer zukunftsweisenden Technik Ihrem Kunden seinen Wunschpylon am künftigen Aufstellplatz in Originalgröße zeigen, ohne dass Sie den Pylon selbst dazu benötigen. So sieht der Kunde bereits vor der Fertigung des Pylons genau, wie dieser an Ort und Stelle aussehen wird! Wie das geht? Ganz einfach: Mit der neuen Pylonfinder-App von Sunshine Werbetechnik. Alles was Sie dafür brauchen, ist ein Android-Tablet, die Pylonfinder-App von Sunshine Werbetechnik und den »Marker«, den wir Ihnen nach Erwerb der Vollversion kostenlos zusenden.

Download der onlay-App für Android und Apple:
https://www.lichtwerbung-24.de/onlay_app.html



Platzieren Sie den Marker an der Stelle, an der später der Pylon stehen soll.



Starten Sie die **Pylonfinder-App**, wählen Sie den gewünschten Pylon aus (den Sie mit der **Pylonfinder-App** nach Wunsch konfigurieren können) und richten Sie die Kamera des Tablets auf den Marker. Jetzt können Sie Ihren Pylon auf dem Tablet vor dem realen Hintergrund sehen!

Überzeugende Pylon-Präsentationen mit dem Verkaufstool der Zukunft!

Laden Sie die **Pylonfinder-App** auf Ihr Android-Tablet und suchen Sie Ihren Wunschpylon über einfache Auswahlwerkzeuge aus. Gestalten Sie die Oberfläche nach Kundenwunsch, importieren Sie Bilder und Dateien (z. B. Logos, Signets etc.) und modifizieren Sie Größe, Farbe, Material und vieles mehr! Wenn Sie mit dem Ergebnis zufrieden sind, senden Sie die automatisch generierte Anfragedatei mit einem Mausklick zu Sunshine Werbetechnik. Wir erledigen alles weitere.



Pylontyp auswählen



Informationen über den gewählten Pylon abrufen



Frontflächengrafik auswählen (Bild aufnehmen oder aus Verzeichnis wählen) und anzeigen lassen



Detailanzeige des gewählten Pylon-Profiles



Darstellung des Pylons in Tag- und Nachtsicht



Automatisch generierte Anfragedatei an Sunshine Werbetechnik senden

onlay® 8.000

rechteckiger Pylon mit Metallfront

Typ	8.000	8.100	8.200
	beleuchtet	unbeleuchtet	dekupiert
L2		✓	✓
XL2		✓	✓
XXL2		✓	✓

Stand 01.02.2018

Technische Beschreibung

Die hier aufgeführten Optionen sind nicht für jeden Pylontyp lieferbar.
Genauere Informationen erhalten Sie in unserem Online-Shop unter www.lichtwerbung-24.de!

Abdeckleiste aus Aluminium

- eloxiert silber / weiß
- Edelstahloptik / Rostoptik
- RAL lackiert / 2-Schicht-Metallic / Graffitischutz

Unterkonstruktion aus verzinktem Stahlrohr

- Aufbaumontage mit 2 Grundplatten
- Die Lieferung mit verlängerten Standrohren ist optional möglich.

Frontflächen

- Aluminium
- Edelstahloptik / Rostoptik
- RAL lackiert / 2-Schicht-Metallic / Graffitischutz

Sockelverkleidung (gerade)

- eloxiert silber / weiß
- Edelstahloptik / Rostoptik
- RAL lackiert / 2-Schicht-Metallic / Graffitischutz

Ausleuchtung

- mit Marken-LED
- ohne

Beschriftung

- optional möglich mit Folien oder Digitaldrucken
- natürlich auch mit von Ihnen angelieferten Drucken / Folien

Fertigung / Lieferung / Montage

- Die Produktionszeit beträgt je nach Größe 5 - 15 Werktage.
- **Statik*, Betonanker und Montageschablone sind inklusive,** zur Erstellung des Fundamentes kann die Lieferung vorab erfolgen.
- Neutrale Direktlieferung mit unserem Fachspediteur zu Ihnen oder Ihrem Kunden.
- Die Pylone werden komplett montiert und anschlussfertig geliefert, auf Wunsch inkl. Montage vor Ort.

* Für Windlastzone 2, andere Windlastzonen sind optional möglich.



Größen- und Typenübersicht onlay® 8.000

Höhe	Breite	700	800	900	1000	1100	1200	1300	1400	1500	1600	1800	2000	
2000		L2	L2	L2	L2	L2	L2	L2	L2					
2500		L2	L2	L2	L2	L2	L2	L2	L2					
3000		L2	L2	L2	L2	L2	L2	L2	L2	XL2	XL2			
4000					XL2	XL2	XL2	XL2	XL2	XL2	XL2			
5000					XL2	XL2	XL2	XL2	XL2	XL2	XL2	XXL2	XXL2	
6000					XXL2	XXL2	XXL2	XXL2	XXL2	XXL2	XXL2	XXL2	XXL2	
7000							XXL2	XXL2	XXL2	XXL2	XXL2	XXL2	XXL2	
8000							XXL2	XXL2	XXL2	XXL2	XXL2	XXL2	XXL2	
WF-Breite L2		704	804	904	1004	1104	1204	1304	1404					
WF-Breite XL2					1008	1108	1208	1308	1408	1508	1608			
Pylontiefe L2		unbeleuchtet 120 mm / dekupiert 120 mm												
Pylontiefe XL2		unbeleuchtet 194 mm / dekupiert 220 mm												

Die Höhe der Werbefläche (WF) entspricht der Höhe des Pylons.

www.sunshine-wt.de

HOTLINE: +49(0)3921 / 72 79 27

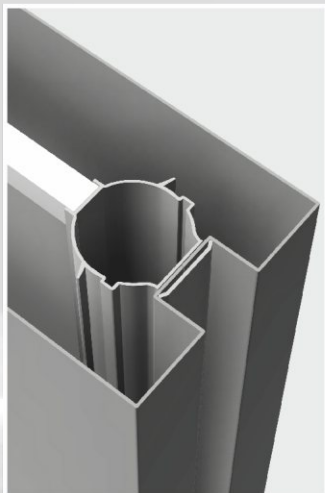
onlay® 8.000

Stand 01.02.2018

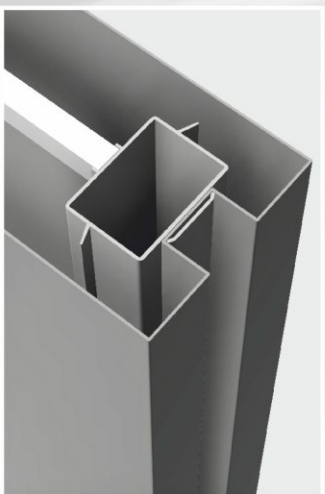
gerader Pylon mit Metallfront

Ansichten

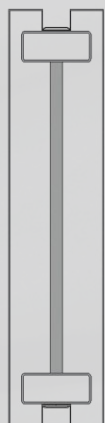
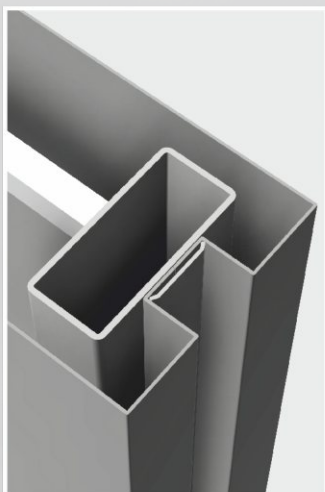
onlay 8.000 L2



onlay 8.000 XL2



onlay 8.000 XXL2



onlay® 8.000, der Pylon mit gerader Aluminiumhaube. Dieser Pylon hat eine Schattennut und keine seitlich sichtbaren Profile. Lieferbar in zwei Varianten, unbeleuchtet und dekupiert. Besonders die dekupierte Variante ist optisch sehr ansprechend.

Für Ihre Werbebotschaft steht die gesamte Breite der Frontfläche zur Verfügung.



Service. Leistung. Leidenschaft.

Sunshine Werbetechnik GmbH
 Meisterbetrieb für Lichtreklameherstellung
 Industrie- und Gewerbehark Burg | Tuchmacherweg 2 | D-39288 Burg
 E-Mail: info@sunshine-wt.de